

INFORME TÉCNICO DIARIO Nº 155

El IDEAM comunica al Sistema Nacional de Gestión del Riesgo (SNGR) y al Sistema Nacional Ambiental (SINA).

Bogotá D. C., domingo 04 de junio de 2017.

Hora de actualización:
12:21 p. m.



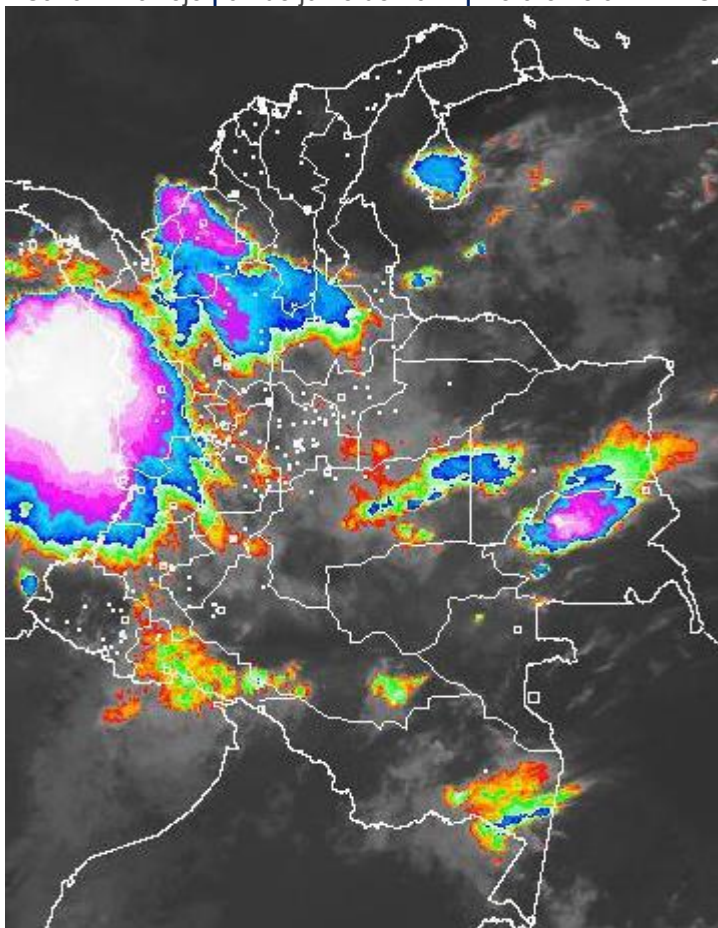
CONDICIONES HIDROMETEOROLÓGICAS ACTUALES

Un aumento de las precipitaciones en las últimas 24 horas en el país, aunque estas estuvieron concentradas en la Amazonia y Pacífica.

Para el día de hoy, el pronóstico prevé lluvias importantes en sectores de la región Pacífica, y occidente de la región Andina lluvias ligeras a lo largo el piedemonte de la cordillera oriental tanto en la Amazonia como en la llanera y condiciones secas en la región Caribe.

IMAGEN SATELITAL

Canal Infrarrojo | 04 de junio de 2017 | Hora 8:45 a.m. HLC



Consulte todos los días el pronóstico del tiempo y las alertas hidrometeorológicas vigentes del **IDEAM**, en un formato de calidad. Alrededor de las 7:30 a. m. está a disposición del público en www.ideam.gov.co.

Se puede ver también en dispositivos móviles **AQUÍ**





LO MÁS DESTACADO

LLUVIAS REGISTRADAS EN LAS ÚLTIMAS 24 HORAS

- En las últimas 24 horas se presentó incremento considerable de las precipitaciones, donde el valor total triplicó los registros del día anterior, siendo el de ayer el segundo día más lluvioso en el transcurso del mes de junio de 2017. Ésta precipitaciones se presentaron principalmente en las regiones Orinoquia, Amazonia y Pacífica, e igualmente en sectores aislados de las regiones Andina y Caribe. La mayor precipitación se presentó en el municipio de **Solano (Caquetá), con 190.0 mm.**

ALERTA ROJA

- Por niveles altos en el río Magdalena en el sector El Banco (Magdalena), e igualmente para varias corrientes que desembocan en el Océano Pacífico.
- Por probabilidad alta de deslizamientos de tierra detonados por lluvias, en sectores inestables o de alta pendiente, localizados en las regiones Andina, Orinoquia y Pacífica.
- Por alta probabilidad de incendios de la cobertura vegetal en pequeñas áreas de las regiones Caribe y Andina.

ALERTA NARANJA

- Por incremento de los niveles de varios ríos en los siguientes departamentos: Santander, Cesar, Sucre, Antioquia, Meta, Chocó y Valle del Cauca.
- Por probabilidad moderada de deslizamientos de tierra detonados por lluvias, en sectores inestables o de alta pendiente, localizados en las regiones Andina, Orinoquia y Pacífica.
- Por moderada probabilidad de incendios de la cobertura vegetal en sectores de las región Caribe, Pacífico, Orinoquia, Amazonia y Andina.
- Por tiempo lluvioso en el Océano Pacífico.

ALERTA AMARILLA

- Por incremento de los niveles de varios ríos en los siguientes departamentos: Santander y Córdoba.
- Por probabilidad baja de deslizamientos de tierra detonados por lluvias, en sectores inestables o de alta pendiente, localizados en áreas de las regiones Caribe, Andina, Pacífico, Orinoquia y Amazonia.
- Por pleamar y viento y oleaje en el Mar Caribe.

PRONÓSTICO CONDICIONES METEOROLÓGICAS ESPECIALES

ÁREA DEL VOLCÁN GALERAS

En la mañana y hasta entrada la tarde persistirán las condiciones secas, luego se advierten precipitaciones ligeras y dispersas.

EL SERVICIO GEOLÓGICO COLOMBIANO reporta en nivel AMARILLO (III): CAMBIOS EN EL COMPORTAMIENTO DE LA ACTIVIDAD VOLCÁNICA. Lat:155 Lon:-77.37

ELEVACIÓN (pies)	DIRECCIÓN	VELOCIDAD	
		NUDOS	Km/h
10,000	SURESTE	10 - 15	18 - 27
18,000	ESTE	15 - 20	27 - 36
24,000	ESTE	10 - 15	18 - 27
30,000	ESTE	10 - 15	18 - 27

ÁREA DEL VOLCÁN NEVADO DEL HUILA

En el transcurso de la jornada, predominarán las condiciones mayormente cubiertas con precipitaciones a diferentes horas.

EL SERVICIO GEOLÓGICO COLOMBIANO reporta en nivel AMARILLO (III): CAMBIOS EN EL COMPORTAMIENTO DE LA ACTIVIDAD VOLCÁNICA. Lat:2.92 Lon:-76.05

ELEVACIÓN (pies)	DIRECCIÓN	VELOCIDAD	
		NUDOS	Km/h
10,000	SURESTE	0 - 5	0 - 9
18,000	ESTE	15 - 20	27 - 36
24,000	ESTE	15 - 20	27 - 36
30,000	ESTE	5 - 10	9 - 18

ÁREA DEL VOLCÁN CERRO MACHÍN

Nubosidad variable a lo largo de la jornada con lluvias dispersas al atardecer o durante la noche, luego de un día seco.

EL SERVICIO GEOLÓGICO COLOMBIANO reporta en nivel AMARILLO (III): CAMBIOS EN EL COMPORTAMIENTO DE LA ACTIVIDAD VOLCÁNICA. Lat:4.80 Lon:-75.62

ELEVACIÓN (pies)	DIRECCIÓN	VELOCIDAD	
		NUDOS	Km/h
10,000	SURESTE	5 - 10	9 - 18
18,000	ESTE	10 - 15	18 - 27
24,000	NORESTE	5 - 10	9 - 18
30,000	SURESTE	0 - 5	0 - 9

ÁREA DEL VOLCÁN NEVADO DEL RUIZ

Se estima que durante gran parte de la jornada se presente tiempo seco, aunque al finalizar el día se incrementará la nubosidad.

EL SERVICIO GEOLÓGICO COLOMBIANO reporta en nivel AMARILLO (III): CAMBIOS EN EL COMPORTAMIENTO DE LA ACTIVIDAD VOLCÁNICA. Lat:4.89 Lon:-75.32

ELEVACIÓN (pies)	DIRECCIÓN	VELOCIDAD	
		NUDOS	Km/h
10,000	SURESTE	5 - 10	9 - 18
18,000	ESTE	10 - 15	18 - 27
24,000	ESTE	5 - 10	9 - 18
30,000	SURESTE	0 - 5	0 - 9

ÁREA DEL COMPLEJO VOLCÁNICO CHILES-CERRO NEGRO DE

Cielo entre parcialmente cubierto y cubierto con lloviznas/lluvias ligeras a diferentes horas.

EL SERVICIO GEOLÓGICO COLOMBIANO reporta en nivel AMARILLO (III): CAMBIOS EN EL COMPORTAMIENTO DE LA ACTIVIDAD VOLCÁNICA. Lat:0.81-Lon:77.93 Lat:0.76 Lon:-77.95

ELEVACIÓN (pies)	DIRECCIÓN	VELOCIDAD	
		NUDOS	Km/h
10,000	SURESTE	5 - 10	9 - 18
18,000	ESTE	15 - 20	27 - 36
24,000	ESTE	5 - 10	9 - 18
30,000	NORESTE	10 - 15	18 - 27

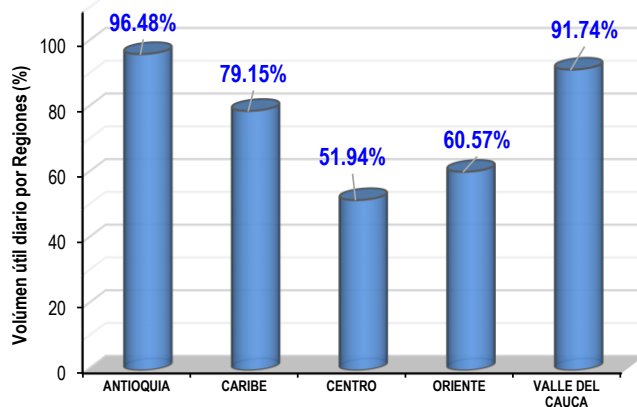
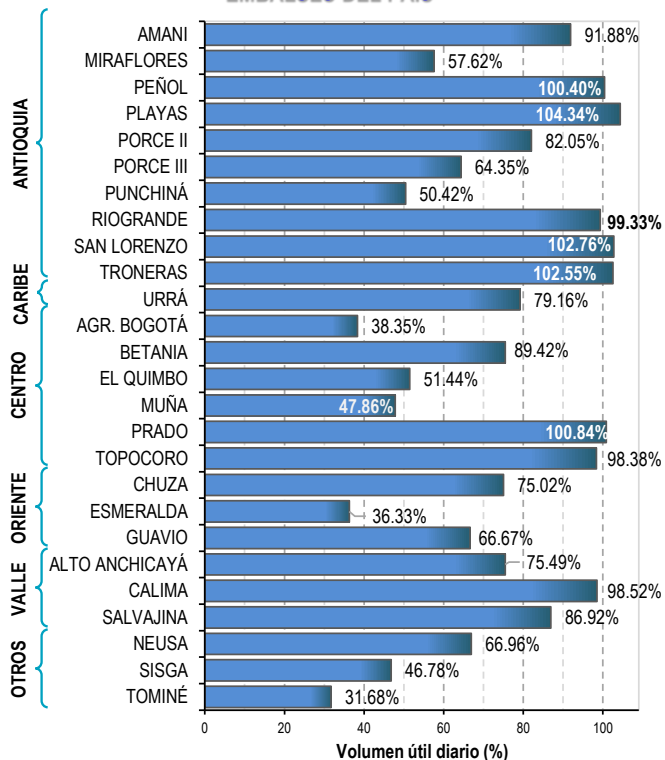
ESTADO DE LOS EMBALSES

A continuación se relaciona el volumen útil diario de los principales embalses del país (expresado en porcentaje), de acuerdo con la información reportada por XM S.A.

E.S.P en la siguiente dirección electrónica:

<http://ido.xm.com.co/ido/SitePages/hidrologia.aspx?q=reservas>

VOLUMEN ÚTIL DIARIO EN LOS PRINCIPALES EMBALSES DEL PAÍS



Para estar informado diariamente de lo que pasa con el **pronóstico del tiempo y las alertas**.

Síguenos en Twitter
@IDEAMColombia



PRECIPITACIONES

A continuación se relacionan los municipios donde en las últimas 24 horas se registraron precipitaciones iguales o superiores a 30.0 mm.

Se aclara que las precipitaciones indicadas en los municipios, realmente corresponden a aquellos puntos en los cuales el IDEAM tiene estaciones de monitoreo, pero no necesariamente quiere decir que el dato corresponda a las lluvias que se presentaron directamente sobre el área urbana en donde se concentra la mayor población. En ocasiones la estación sobre la cual se destaca el mayor valor de precipitación, a pesar de pertenecer al municipio, puede quedar alejada del centro poblado principal.

DEPARTAMENTO	MUNICIPIO
ANTIOQUIA	Turbo (69.0), Carepa (39.4).
ARAUCA	Arauca (30.0).
BOLÍVAR	San Jacinto (42.0), San Pablo (39.0).
CAQUETÁ	Solano (190.0) , Puerto Leguízamo (75.7), Valparaíso (35.0).
CAUCA	Guapi (33.5).
CÓRDOBA	Sahagún (34.0), Tierralta (32.0).
CUNDINAMARCA	Guayabetal (48.0).
CHOCÓ	Bahía Solano (72.0), Quibdó (43.0).
GUAINÍA	Puerto Inírida (31.0).
META	Villavicencio (62.0), La Macarena (36.0), Puerto López (34.0).
NARIÑO	Francisco Pizarro (53.0), Barbacoas (44.7).
PUTUMAYO	Mocoa (70.3), Puerto Caicedo (57.6), San Francisco (37.3), Santiago (37.0).
SANTANDER	Puerto Wilches (32.0).

Para estar informado diariamente de lo que pasa con el **pronóstico del tiempo y las alertas**.

Síguenos en Twitter
@IDEAMColombia



TEMPERATURAS MÁXIMAS

A continuación se relacionan los municipios donde en las últimas 24 horas se registraron temperaturas iguales o superiores a 35.0 °C.

Se aclara que las temperaturas indicadas en los municipios, realmente corresponden a aquellos puntos en los cuales el IDEAM tiene estaciones de monitoreo, pero no necesariamente quiere decir que el dato corresponda a las temperaturas que se presentaron directamente sobre el casco urbano en donde se concentra la mayor población. En ocasiones la estación sobre la cual se destaca el mayor valor de temperatura, a pesar de pertenecer al municipio, puede quedar alejada del centro poblado principal.

DEPARTAMENTO	MUNICIPIO
ANTIOQUIA	Fredonia (35.6).
BOLÍVAR	El Guamo (38.0), Zambrano (36.6), Carme de Bolívar (36.0).
CESAR	Bosconia (37.8), Codazzi (37.6), Valledupar (37.4), Pailitas (35.2).
CÓRDOBA	Ayapel (37.4), Montería (36.2), Loricá (35.2), Chimá (35.1), Ciénaga de Oro (35.0).
CUNDINAMARCA	Jerusalén (38.4).
HUILA	Villavieja (36.4).
LA GUAJIRA	Manaure (39.0), Riohacha (37.0), Urumita (36.4), Uribia (35.0).
MAGDALENA	Pivijay (36.4).
NORTE DE SANTANDER	Cúcuta (37.0).
SANTANDER	Palmar (35.0).
TOLIMA	Natagaima (36.6), Armero (36.3), Ambalema (36.2), Saldaña (35.8), Guamo (35.2), Valle de San Juan (35.0).



PRONÓSTICO METEOROLÓGICO

Domingo 04 y lunes 05 de junio de 2017



REGIÓN	PRONÓSTICO
SABANA DE BOGOTÁ	<p>DOMINGO. En horas de la mañana se prevé cielo entre parcial y mayormente cubierto con predominio de tiempo seco en amplios sectores del área, sin embargo no se descartar lloviznas sobre los cerros orientales. En horas de la tarde aunque aumentará la nubosidad en gran parte de la ciudad y la sabana, probabilidad de lluvias ligeras o lloviznas en algunos sectores de la capital. En la noche se pronostica nubosidad variada con probables lloviznas sobre los cerros orientales.</p> <p>LUNES. La jornada mantendrá cielo seminublado con predominio de tiempo seco e intervalos soleados.</p>
CARIBE	<p>DOMINGO. En horas de la mañana predominará tiempo seco con cielo seminublado en gran parte de la región, salvo al sur de Córdoba, Sucre y Golfo de Urabá, donde se prevé abundante nubosidad y lluvias moderadas y descargas eléctricas. En horas de la tarde se prevé aumento de la nubosidad con lluvias en Urabá, sur de Córdoba, norte de Cesar, sur de La Guajira y Norte de Magdalena, predominara tiempo seco en el resto de la región. En la noche se esperan precipitaciones en Urabá, sur de Córdoba y sur Bolívar, en el resto de la región se prevé tiempo seco con cielo mayormente despejado.</p> <p>LUNES. La jornada con cielo entre parcial y mayormente cubierto, precipitaciones en horas de la tarde y noche, en sectores de Bolívar, Córdoba, Cesar, inmediaciones de la Sierra Nevada de Santa Marta y sur de La Guajira.</p>
ARCHIPIÉLAGO DE SAN ANDRÉS, PROVIDENCIA Y SANTA CATALINA	<p>DOMINGO. Cielo parcialmente cubierto con predominio de tiempo seco. En la tarde cielo parcialmente cubierto con predominio de tiempo seco. Durante la noche prevalecerán las condiciones de tiempo seco con cielo parcialmente cubierto.</p> <p>LUNES. A lo largo de la jornada se pronostica cielo parcialmente cubierto con predominio de tiempo seco.</p>
MAR CARIBE	<p>DOMINGO. A lo largo de la jornada se estima persistan condiciones secas, con cielo parcialmente cubierto en gran parte del área marítima nacional, con excepción del Golfo, de Urabá donde se advierten lluvias entre moderadas a fuertes en horas de la noche.</p> <p>LUNES. Se prevé precipitaciones de variada intensidad en horas de la tarde y la noche en el occidente del área marítima, el golfo de Urabá y en cercanías a las costas de Córdoba.</p>





PRONÓSTICO METEOROLÓGICO

Domingo 04 y lunes 05 de junio de 2017



REGIÓN	PRONÓSTICO
ANDINA	<p>DOMINGO. En horas de la mañana se estiman abundante nubosidad al sur y oriente de la región, con lluvias moderadas a fuertes en el occidente de Antioquia, sur del Norte de Santander; lluvias de menor intensidad, Risaralda,, Quindío, occidente de Tolima, y montañas de Valle del Cauca y de Nariño, como también, en el macizo colombiano. En horas de la tarde las lluvias se concentrarán en sectores de Antioquia, Risaralda, Boyacá, Cundinamarca, Norte de Santander y Santander, mientras que, en el resto del área predominará tiempo seco con cielo parcialmente cubierto. No se descartan lloviznas en zonas de Huila y Tolima. Durante la noche se estima cielo entre parcial y mayormente cubierto con lluvias sobre sectores de Antioquia, Santanderes, Occidente de Boyacá, norte de Cundinamarca y en el Eje Cafetero; lluvias menos intensas en las montañas de Valle del Cauca, Cauca y Nariño.</p> <p>LUNES. En las primeras horas de la jornada se prevén lluvias ligeras sobre los Santanderes y Antioquia. En la tarde y noche Persistirán las lluvias en Antioquia, Santanderes, de menor intensidad en Boyacá, sectores de Cundinamarca y en las montañas de Valle del Cauca y Cauca.</p>
INSULAR PACÍFICO	<p>DOMINGO. Se prevé nubosidad variada con predominio de tiempo seco en Malpelo, mientras que en Gorgona se advierten lluvias moderadas a fuertes en la noche.</p> <p>LUNES. No se descartan lluvias en Gorgona en horas de la noche; mientras en Malpelo persistirán las condiciones de tiempo seco a lo largo de la jornada.</p>
PACÍFICO	<p>DOMINGO. Se advierte cielo cubierto con lluvias moderadas a fuertes y descargas eléctricas, sobre el litoral y al centro y norte de Chocó, lluvias ligeras en el litoral de Valle de Cauca, y en sectores de Nariño. En horas de la tarde aumento de la nubosidad con posibles lluvias en Chocó, Valle del Cauca y Cauca; en Nariño no se descartan lloviznas dispersas. En horas de la noche se estiman lluvias en el norte de Chocó. En Cauca, norte de Nariño y Valle son posibles lloviznas y/o lluvias ligeras. En Nariño condiciones de tiempo seco.</p> <p>LUNES. Nubosidad variada con precipitaciones, las más fuertes con actividad eléctrica se estiman durante la tarde y noche en sectores de Chocó y occidente de Valle y Cauca.</p>
OCÉANO PACÍFICO	<p>DOMINGO. La jornada mantendrá abundante nubosidad con lluvias moderadas a fuertes y descargas eléctricas en la madrugada, mañana y luego en la noche en gran parte de área oceánica nacional.</p> <p>LUNES. Se estima nubosidad variada con lluvias ligeras a moderadas al norte y centro de la cuenca</p>





PRONÓSTICO METEOROLÓGICO

Domingo 04 y lunes 05 de junio de 2017



REGIÓN	PRONÓSTICO
ORINOQUÍA	<p>DOMINGO. En la mañana se prevé nubosidad variada con lluvias en sectores de Meta, y lloviznas en el piedemonte llanero de Meta y Casanare. En horas de la tarde se estima abundante nubosidad con lluvias en zonas del piedemonte llanero y en zonas de Meta, Arauca, Casanare y oriente de Vichada. A la largo de la noche se espera tiempo seco con cielo parcialmente cubierto en gran parte del área; sin embargo, son probables lluvias al oriente de Vichada, diferentes sectores de Arauca y occidente de Meta.</p> <p>LUNES. Cielo entre parcial y mayormente cubierto con lluvias en zonas de Vichada y Meta, lluvias de menor intensidad en el occidente de Arauca y oriente de Casanare. Las mayores precipitaciones se prevén en horas de la noche.</p>
AMAZONÍA	<p>DOMINGO. Nubosidad variada con precipitaciones al norte de Guainía, sur de Vaupés, sur de Caquetá, Putumayo y Amazonia. En la tarde nubosidad dispersa y lluvias puntuales en zonas de Vaupés, Amazonas, oriente de Caquetá, Guainía y sur de Guaviare. En la noche persistencia de precipitaciones intensas Caquetá y oriente de Putumayo y Guaviare.</p> <p>LUNES. Nubosidad variada con predominio de tiempo seco en la región en horas de la mañana, en horas de la tarde y noche lluvias entre ligeras y moderadas en sectores de Amazonas, Vaupés, Guainía, Guaviare y Caquetá.</p>

 **Planeando tu día?**
Descarga YA y conoce...



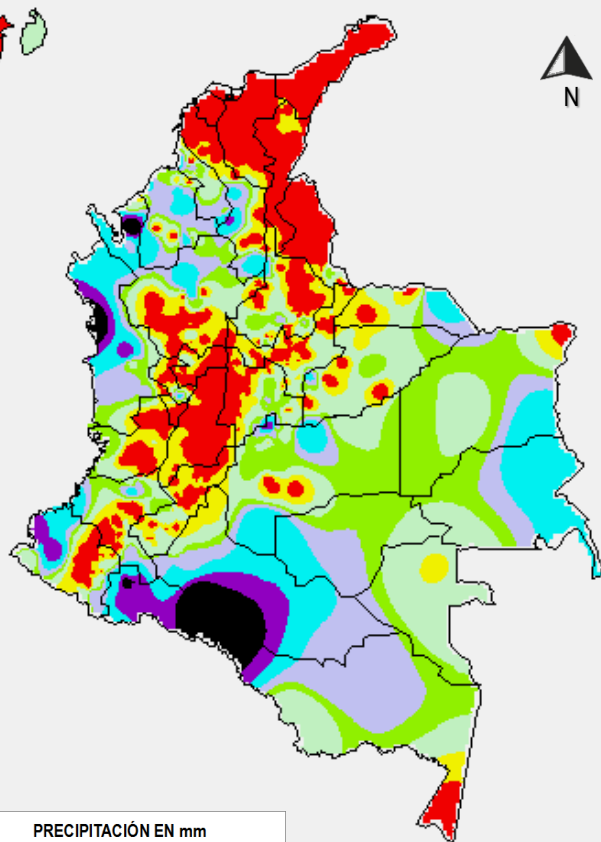
**Consúltalo a diario y únete a
la Cultura del Pronóstico del IDEAM**

Disponible para

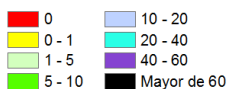


MAPAS DE PRECIPITACIÓN

Precipitación diaria: desde las 7:00 a. m. del día sábado 03 de junio hasta las 7:00 a. m. del día domingo 04 de junio de 2017.

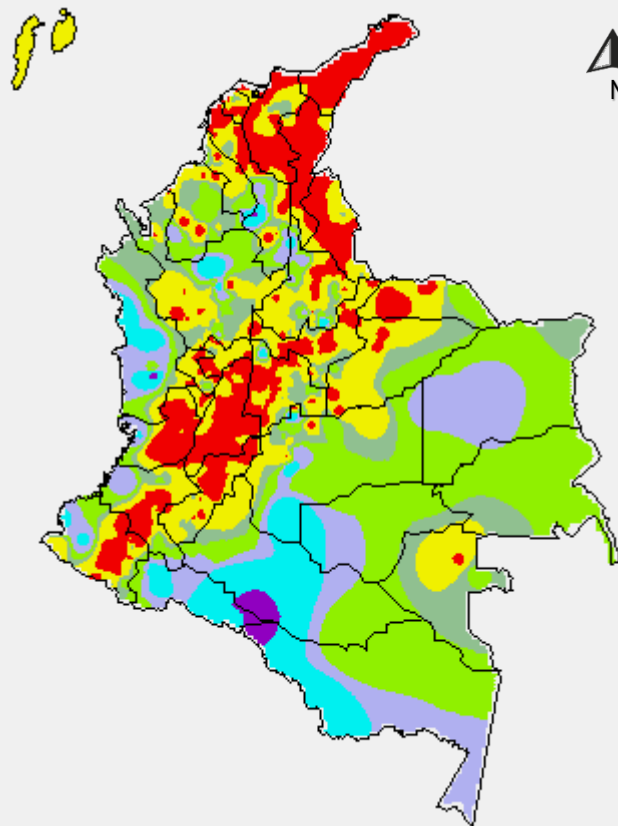


PRECIPITACIÓN EN mm

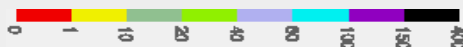


1 milímetro de precipitación equivale a 1 litro de lluvia por m²

Precipitación de los últimos 3 días: desde las 7:00 a. m. del día jueves 01 de junio hasta las 7:00 a.m. del día domingo 04 de junio de 2017.



PRECIPITACIÓN EN mm



1 milímetro de precipitación equivale a 1 litro de lluvia por m²

ALERTAS VIGENTES E INFORMACIÓN ADICIONAL

Para mayor información sobre el pronóstico del estado del tiempo, informes técnicos diarios, comunicados especiales, mapas diarios de temperaturas máximas y mínimas e información diaria de precipitación se sugiere consultar los siguientes enlaces:

- [MAPA DIARIO DE TEMPERATURA MÁXIMA](#)
- [MAPA DIARIO DE TEMPERATURA MÍNIMA](#)
- [INFORMACIÓN DIARIA DE PRECIPITACIÓN Y TEMPERATURA DE LOS PRINCIPALES AEROPUERTOS DEL PAÍS](#)
- [MOAICO MAPAS DE PRECIPITACIÓN DIARIA EN MILÍMETROS](#)

ALERTAS POR NIVELES DE LOS RÍOS

REGIÓN ANDINA

SITIOS PARA LOS CUALES SE GENERA LA ALERTA

ALERTA ROJA

NIVELES ALTOS EN EL RIO MAGDALENA SECTOR EL BANCO (MAGDALENA).

Se mantiene esta alerta dado que el nivel del río Magdalena aún presenta valores altos, por encima de la cota crítica de desbordamiento en el sector de El Banco (Magdalena). Se destaca que en la cuenca media el río Magdalena registra ligeras fluctuaciones en los niveles con tendencia al ascenso.

REGIÓN PACÍFICO

SITIOS PARA LOS CUALES SE GENERA LA ALERTA

ALERTA ROJA

PROBABILIDAD DE CRECIENTES SÚBITAS EN LOS RÍOS AFLUENTES DIRECTOS AL OCÉANO PACÍFICO Y EN LA CUENCA DEL RÍO SAN JUAN.

Se mantiene el nivel de alerta dadas las lluvias de variada intensidad que persisten en diversos sectores de los departamentos de Chocó, Valle del Cauca, Cauca, Nariño las cuales podría generar incrementos súbitos en el nivel de los ríos tales como el Baudó, Docampadó, El Río San Juan y algunos de sus ríos tributarios (entre ellos el río Sipí), Calima, Dagua, Yurumanguí, Raposo, Cajambre, Anchicayá, Naya, Timbiquí, Micay, Ovejas, Mechengue, Napi, Palo, Tominió, Mira, Guapi, Patía, Guiza, y demás afluentes y quebradas de la zona. El IDEAM mantiene la recomendación para que la población en general mantenga atento seguimiento al comportamiento y fluctuaciones en los niveles de estos ríos.

ALERTAS POR NIVELES DE LOS RÍOS

REGIÓN ANDINA

SITIOS PARA LOS CUALES SE GENERA LA ALERTA

ASCENSOS MOERADOS DE LOS NIVELES DEL RÍO LEBRIJA.

Se mantiene esta alerta dadas las lluvias de variada intensidad que se han presentado sobre sectores del departamento de Santander, las cuales podrían generar incrementos súbitos en el nivel del río Lebrija, monitoreado en la estación San Rafael municipio de Sabana de Torres. Se recomienda a los pobladores de las zonas ribereñas bajas estar atentos al comportamiento de este río dado que se pronostica persistan las lluvias en la región.

NIVELES ALTOS EN EL RIO MAGDALENA SECTOR EL CONTENITO (GAMARRA, CESAR).

Se mantiene esta alerta en el sector comprendido entre El Contento en Gamarra Cesar y el municipio de Tamalameque (Cesar), dado el aumento en el nivel del río Magdalena en este sector.

NIVELES ALTOS EN EL RIO CAUCA EN EL MUNICIPIO DE GUARANDA (SUCRE).

Aunque se registra tendencia de descenso en los niveles del río Cauca, se mantiene esta alerta dado que continúan con valores en el rango de altos en particular en el sector Guaranda - Achí-Pinillos.

PROBABILIDAD DE CRECIENTES SÚBITAS EN LOS RÍOS DE MONTAÑA DEL DEPARTAMENTO DE ANTIOQUIA.

Se mantiene la alerta naranja dado que son persistentes las lluvias en el departamento de Antioquia, las cuales pueden seguir generando crecientes súbitas en los ríos de montaña, tanto en la vertiente oriental de la cordillera occidental, como en la vertiente occidental de la cordillera central. Se recomienda especial atención al comportamiento en los niveles de los ríos Taraza, Nechí, El Bagre, Medellín, Anorí, Nare, San Juan y La quebrada La Liboriana y sus afluentes, entre otros.

**ALERTA
NARANJA**

ALERTAS POR NIVELES DE LOS RÍOS

REGIÓN ORINOQUIA

SITIOS PARA LOS CUALES SE GENERA LA ALERTA

ALERTA NARANJA

PROBABILIDAD DE CRECIENTES SÚBITAS EN LOS RÍOS DEL PIEDEMONTE LLANERO.

Los ríos del piedemonte llanero aportantes del río Meta como el Humadea, Guacavía, Guamal, Guatiquía, Guayuriba y Upía, presentan niveles altos, se espera desciendan estos niveles durante los próximos días, debido a que no se esperan lluvias de alta intensidad en el departamento del Meta.

REGIÓN CARIBE

SITIOS PARA LOS CUALES SE GENERA LA ALERTA

ALERTA NARANJA

PROBABLES INCREMENTOS EN EL NIVEL DE LOS RÍOS QUE DESEMBOLCAN EN EL GOLFO DE URABÁ.

Se mantiene esta alerta dado que se pronostica se reactiven las lluvias durante el transcurso del día en sectores del Golfo de Urabá, las cuales podrían estar generado incrementos de nivel en los ríos que vierten sus aguas directamente al Mar Caribe en estas zonas. El IDEAM mantiene la recomendación a la población asentada a lo largo de las corrientes de esta zona como son los municipios de Apartadó, Chigorodó, Carepa y San Pedro de Urabá, mantener seguimiento continuo al comportamiento de los niveles de los ríos Mulatos, León, Chigorodó, Carepa, Apartadó, Vijagüal, Zungo, Grande, Guadualito, Currulao y Turbo

NIVELES ALTOS EN LA CUENCA DEL RIO ATRATO Y SUS TRIBUTARIOS

Se activa esta alerta de acuerdo al pronóstico meteorológico en los sectores de la cuenca del río Atrato, se presenta aumento súbito de nivel el día de hoy en el cauce principal del río Atrato monitoreado a la altura del municipio de Quibdó. El IDEAM recomienda a la población ribereña mantener atento seguimiento al comportamiento de los niveles destacándose los sectores de Quibdó, Bete, Pueblo Nuevo, Bocas de Babara, Tagachí, Vigía del Fuerte, Murindó, Opagadó, Curbaradó, Domingodó, Riosucio y Dabeiba, Mutata, dado que se prevé persista las lluvias sobre sectores de la cuenca aportante.

ALERTAS POR NIVELES DE LOS RÍOS

REGIÓN ANDINA

SITIOS PARA LOS CUALES SE GENERA LA ALERTA

ALERTA AMARILLA

PROBABILIDAD DE INCREMENTOS SUBITOS EN LOS RÍOS CARARE Y OPÓN.

Se mantiene esta alerta dadas las lluvias de variada intensidad que se han presentado en departamento de Santander, las cuales pueden generar incrementos importantes en las cuencas de los ríos Carare, Opón, Frio y de Oro. El IDEAM hace una llamado de atención especial tanto a pobladores como a autoridades locales y regionales de Gestión del Riesgo para que mantengan atento seguimiento al comportamiento de los niveles de estos ríos y sus afluentes, dado que se pronostica se reactiven las lluvias durante el transcurso del día.

REGIÓN CARIBE

SITIOS PARA LOS CUALES SE GENERA LA ALERTA

ALERTA AMARILLA

PROBABILIDAD DE CRECIENTES SÚBITAS EN LA CUENCA DEL RÍO SAN JORGE.

Se mantiene la alerta amarilla dado que aun continúan altos los niveles del río San Jorge a la altura de Montelíbano en la estación Pica Pica. El IDEAM recomienda a la población en general estar atentos al comportamiento de los niveles del río.

INCREMENTO EN LOS NIVELES DEL RIO SINÚ.

Incremento en los niveles del río Sinú en la parte baja en la estación Cotoca abajo, municipio de Loricá, Córdoba, producto del incremento en los niveles en el día de ayer aguas arriba en Nueva Colombia y Montería. El IDEAM hace un llamado de atención especial para que pobladores ribereños y autoridades locales y regiones de Gestión del Riesgo mantengan atento seguimiento al comportamiento de los niveles y tomen las precauciones necesarias

ALERTAS POR AMENAZAS DE INCENDIOS DE LA COBERTURA VEGETAL

ALERTA ROJA:

Amenaza Alta o muy alta de ocurrencia de incendios de la cobertura vegetal en zonas de bosques, cultivos y pastos, localizados en los siguientes municipios y sectores aledaños:

ALERTA NARANJA:

Amenaza moderada de ocurrencia de incendios de la cobertura vegetal en zonas de bosques, cultivos y pastos, localizados en los siguientes municipios y sectores aledaños:

REGIÓN CARIBE	
ALERTA NARANJA	SITIOS PARA LOS CUALES SE GENERA LA ALERTA
	LA GUAJIRA: Albania

REGIÓN ANDINA	
ALERTA NARANJA	SITIOS PARA LOS CUALES SE GENERA LA ALERTA
	<p>CUNDINAMARCA: Nariño, San Bernardo y Sasaima</p> <p>HUILA: Santa María.</p> <p>NARIÑO: El Tambo,, Nariño, San Bernardo y La Unión.</p> <p>TOLIMA: San Luis y Suárez</p> <p>VALLE DEL CAUCA: Restrepo</p>

ALERTAS POR AMENAZAS DE DESLIZAMIENTO

ALERTA ROJA:

Amenaza alta a muy alta por deslizamientos de tierra detonados por lluvias, localizados en los siguientes municipios:

ALERTA NARANJA:

Amenaza moderada por deslizamientos de tierra detonados por lluvias, localizados en los siguientes municipios:

REGIÓN CARIBE

**ALERTA
NARANJA****SITIOS PARA LOS CUALES SE GENERA LA ALERTA**

BOLÍVAR: Achí, Montecristo, San Jacinto del Cauca.
SUCRE: Guaranda.

REGIÓN ANDINA

**ALERTA
NARANJA****SITIOS PARA LOS CUALES SE GENERA LA ALERTA**

ANTIOQUIA: Briceño, Valdivia y Yarumal
CUNDINAMARCA: Guayabetal.
SANTANDER: Chima, Contratación y Guadalupe.

REGIÓN ORINOQUIA

**ALERTA
NARANJA****SITIOS PARA LOS CUALES SE GENERA LA ALERTA**

META: Acacias y Villavicencio

REGIÓN PACÍFICO

**ALERTA
NARANJA****SITIOS PARA LOS CUALES SE GENERA LA ALERTA**

CAUCA: El Tambo, Guapi, López y Timbiquí
CHOCÓ: Atrato (Yuto), Bahía Solano (Mutis), Condoto, El Cantón del San Pablo (Managr-), Istmina, Medio Baudó (Boca de Pepé), Medio San Juan (Andagoya), Nóvita, Quibdó, Río Iró (Santa Rita), Río Quito (Paimadó), Tadó, Unión Panamericana (Animas), **NARIÑO:** Barbacoas, Francisco Pizarro (Salahonda), Maguí (Payán), Mosquera, Olaya Herrera (Bocas de Satinga), Roberto Payán (San José) y Santa Bárbara (Iscuandé), Tumaco.

ALERTAS POR AMENAZAS DE DESLIZAMIENTO

ALERTA ROJA:

Amenaza alta a muy alta por deslizamientos de tierra detonados por lluvias, localizados en los siguientes municipios:

ALERTA NARANJA:

Amenaza moderada por deslizamientos de tierra detonados por lluvias, localizados en los siguientes municipios:

REGIÓN AMAZONIA

ALERTA NARANJA**SITIOS PARA LOS CUALES SE GENERA LA ALERTA**

PUTUMAYO: Mocoa y Villagarzón.

REGIÓN CARIBE

ALERTA AMARILLA**SITIOS PARA LOS CUALES SE GENERA LA ALERTA**

CESAR: La Gloria, Pailitas, Pelaya y Valledupar.

CÓRDOBA: Puerto Libertador.

MAGDALENA: Ciénaga, Fundación y Santa Marta (Distrito Turístico Cultural)

LA GUAJIRA: San Juan del Cesar

REGIÓN ANDINA

ALERTA AMARILLA**SITIOS PARA LOS CUALES SE GENERA LA ALERTA**

ANTIOQUIA: Abejorral, Amagá, Amalfi, Andes, Angelópolis, Anorí, Argelia, Armenia, Cáceres, Caldas, Campamento, Cañasgordas, Caracolí, Caramanta, Ciudad Bolívar, Concordia, Dabeiba, Ebéjico, Fredonia, Frontino, Giraldo, Heliconia, Ituango, La Ceja, La Pintada, La Unión, Maceo, Medellín, Montebello, Nariño, Puerto Berrío, Puerto Nare, Puerto Triunfo, Remedios, Salgar, San Carlos, San Francisco, San Luis, Santa Bárbara, Santa Fe de Antioquia, Segovia, Sonsón, Sopetrán, Tarazá, Tarso, Toledo, Turbo, Uramita, Urrao, Vegachí, Venecia, Yalí y Yolombó.

BOYACÁ: Almeida, Aquitania, Berbeo, Betétiva, Buenavista, Campohermoso, Chinavita, Chita, Chivor, Coper, Corrales, El Espino, Gámeza, Guicán, La Victoria, Labranzagrande, Macanal, Maripí, Miraflores, Mongua, Moniquirá, Muzo, Otanche, Pachavita, Páez, Pajarito, Panqueba, Pauna, Paya, Paz de Rio, Pesca, Pisba, Puerto Boyacá, Quípama, Rondón, Saboyá, San José de Pare, San Luis de Gaceno, San Pablo de Borbur, Santa María, Santana, Socotá, Sogamoso, Tasco, Tibaná, Tópaga, Turmequé, Umbita y Ventaquemada.

ALERTAS POR AMENAZAS DE DESLIZAMIENTO

ALERTA ROJA:
Amenaza alta a muy alta por deslizamientos de tierra detonados por lluvias, localizados en los siguientes municipios:

ALERTA NARANJA:
Amenaza moderada por deslizamientos de tierra detonados por lluvias, localizados en los siguientes municipios:

REGIÓN ANDINA	
SITIOS PARA LOS CUALES SE GENERA LA ALERTA	
ALERTA AMARILLA	<p>CUNDINAMARCA: Agua de Dios, Albán, Anapoima, Anolaima, Apulo, Arbeláez, Beltrán, Bituima, Bogotá, D.C., Bojacá, Cabrera, Cachipay, Caparrapí, Cáqueza, Carmen de Carupa, Chaguaní, Chipaque, Chocontá, Cucunubá, El Colegio, El Peñón, El Rosal, Facatativá, Fusagasugá, Gachetá, Gama, Granada, Guaduas, Guatavita, Guayabal de Siquima, Gutiérrez, Jerusalén, La Calera, La Mesa, La Palma, La Peña, La Vega, Lenguaque, Machetá, Medina, Nilo, Nimaima, Nocaima, Pacho, Paima, Pandi, Pasca, Pulí, Quebradanegra, Quetame, Quipile, Ricaurte, San Antonio de Tequendama, San Bernardo, San Cayetano, San Francisco, San Juan de Rioseco, Sasaima, Sesquilé, Sibaté, Silvania, Soacha, Subachoque, Suesca, Supatá, Sutatausa, Tabio, Tausa, Tena, Tibacuy, Tocaima, Topaipí, Ubalá, Uta, Venecia, Vergara, Vianí, Villagómez, Villapinzón, Villeta, Viotá, Yacopí, Zipacón y Zipaquirá.</p> <p>CALDAS: Aguadas, Chinchiná, Filadelfia, La Merced, Manizales, Manzanares, Marmato, Marulanda, Neira, Pácora, Pensilvania, Salamina, Samaná, Supia y Villamaria.</p> <p>HUILA: Aipe, La Plata y Neiva.</p> <p>NORTE DE SANTANDER: Ábrego, Cácosta, Chinácota, Chitagá, Convención, Cucutilla, Durania, El Zulia, Gramalote, Hacarí, Labateca, Lourdes, Pamplona, Salazar, San Calixto, Sardinata, Silos, Teorama, Toledo y Villa Caro.</p> <p>QUINDIO: Calarcá, Córdoba y Salento.</p> <p>RISARALDA: Santa Rosa de Cabal.</p> <p>SANTANDER: Albania, Barbosa, Bolivar, Carcasí, Charalá, Chipatá, Coromoro, El Carmen, El Guacamayo, Encino, Florián, Floridablanca, Girón, Guavatá, Guepsa, La Belleza, La Paz, Landázuri, Lebrija, Macaravita, Matanza, Mogotes, Puente Nacional, Rionegro, San Andrés, San Benito, San Miguel, San Vicente de Chucurí, Santa Helena del Opón, Sucre, Tona, Valle de San José y Vélez.</p> <p>TOLIMA: Alpujarra, Anzoátegui, Armero (Guayabal), Ataco, Cajamarca, Carmen de Apicalá, Casabianca, Chaparral, Cunday, Dolores, Falan, Fresno, Herveo, Ibagué, Icononzo, Lérída, Líbano, Mariquita, Melgar, Murillo, Natagaima, Palocabildo, Planadas, Prado, Purificación, Rioblanco, Roncesvalles, San Antonio, Villahermosa y Villarrica.</p>

ALERTAS POR AMENAZAS DE DESLIZAMIENTO

ALERTA ROJA:

Amenaza alta a muy alta por deslizamientos de tierra detonados por lluvias, localizados en los siguientes municipios:

ALERTA NARANJA:

Amenaza moderada por deslizamientos de tierra detonados por lluvias, localizados en los siguientes municipios:

REGIÓN PACÍFICO

SITIOS PARA LOS CUALES SE GENERA LA ALERTA

**ALERTA
AMARILLA**

CAUCA: Almaguer, Bolívar, Buenos Aires, Caldono, Corinto, Inzá, Jambaló, La Sierra, La Vega, Miranda, Páez (Belalcázar), Rosas, Santa Rosa, Silvia, Suárez, Toribío y Totoró.
CHOCÓ: Alto Baudó (Pie de Pato), Bojayá (Bellavista), El Carmen, Juradó, Nuquí y Sipí.
NARIÑO: Albán (San José), Buesaco, Cumbitara, El Charco, Linares y Samaniego.
VALLE DEL CAUCA: Bolívar, Buenaventura, Buga, Bugalagrande, Calima (El Darién), Dagua, El Cerrito, El Dovio, Palmira, San Pedro, Sevilla, Tuluá y Versalles.

REGIÓN ORINOQUIA

SITIOS PARA LOS CUALES SE GENERA LA ALERTA

**ALERTA
AMARILLA**

CASANARE: Aguazul, Chámeza, Hato Corozal, La Salina, Nunchía, Paz de Ariporo, Pore, Recetor, Sabanalarga, Támara, Tauramena y Yopal.
META: Cubarral, Cumaral, Guamal y Restrepo

REGIÓN AMAZONIA

SITIOS PARA LOS CUALES SE GENERA LA ALERTA

**ALERTA
AMARILLA**

PUTUMAYO: San Francisco y Santiago.
CAQUETÁ: Belén de Los Andaquíes y Morelia

ALERTAS POR AMENAZAS DE DESLIZAMIENTO

ALERTA ROJA:

Amenaza alta a muy alta por deslizamientos de tierra detonados por lluvias, localizados en los siguientes municipios:

ALERTA NARANJA:

Amenaza moderada por deslizamientos de tierra detonados por lluvias, localizados en los siguientes municipios:

SECTORES VIALES IDENTIFICADOS CON POTENCIALIDAD DE DESLIZAMIENTOS, EN LOS CUALES GENERAN ALERTAS

DEPARTAMENTO	SECTOR VIAL
ANTIOQUIA	Los Llanos - Tarazá
CHOCÓ	Certeguí - Quibdó Quibdó - La Mansa
CUNDINAMARCA	Bogotá (El Portal) - Villavicencio
META	Bogotá (El Portal) - Villavicencio Paso Antiguo por el Río Guayuriba Pipiral - Villavicencio "Puente Guatiquía - Los Caballos" Ye de Granada - Paso por el Puente sobre el Río Ocoa
NARIÑO	La Piscicultura - El Pepino Pasto - La Piscicultura
PUTUMAYO	La Piscicultura - El Pepino Pasto - La Piscicultura Santa Ana - Mocoa

ALERTAS METEOMARINA

MAR CARIBE

ALERTA AMARILLA

VIENTO Y OLEAJE

Sobre el mar Caribe se estiman vientos entre los 20 a 30 nudos con posibilidad de rachas mayores y altura del oleaje de 3.0 a 4.0 m principalmente en el centro del mar Caribe y cercanías al litoral de Bolívar, Magdalena, Atlántico y La Guajira. Dicha situación se prevé especialmente desde hoy hasta el martes 6 junio. Por lo anterior, se sugiere a los habitantes costeros estar atentos a la evolución de este fenómeno y a las embarcaciones pequeñas consultar con las Capitanías de puerto antes de zarpar.

POR PLEAMAR.

Desde hoy y hasta el 13 de junio, el nivel del mar Caribe colombiano sobre el sector central estará influenciado por una pleamar astronómica. Por lo anterior, se sugiere a los habitantes costeros estar atentos a la evolución de este fenómeno.

OCEANO PACÍFICO

ALERTA NARANJA

POR TIEMPO LLUVIOSO.

Se estiman lluvias moderadas acompañadas de descargas eléctricas en amplios sectores de la cuenca del Pacífico Colombiano. Por lo tanto, se recomienda a pescadores y usuarios de embarcaciones de poco calado consultar con las Capitanías de puerto antes de zarpar y a los habitantes costeros estar atentos a la evolución de las condiciones meteorológicas.

°C: grados Celsius

m: metros

mm: milímetros

msnm: metros sobre nivel del mar

Km/h: kilómetros por hora

HLC: hora local colombiana

GOES: Geostationary Operational Environmental Satellites (Satélite Geoestacionario Operacional Ambiental).

GOES-13 es el designado GOES-Este, localizado en 75° W sobre el ecuador geográfico.

PNN: Parque Nacional Natural

SFF: Santuario de Fauna y Flora



ALERTA ROJA. PARA TOMAR ACCIÓN Advierte al Sistema Nacional de Gestión del Riesgo de Desastres sobre el peligro de un fenómeno y sus efectos adversos sobre la población. Se emite una alerta sólo cuando la identificación de un evento extraordinario indique la amenaza inminente y cuando la gravedad del fenómeno requiera atención prioritaria de los comités departamentales y locales.



ALERTA NARANJA. PARA PREPARARSE Indica la amenaza de un fenómeno. No implica riesgo inmediato por lo que es catalogado como un mensaje para informarse y prepararse. El aviso implica vigilancia continua ya que las condiciones son propicias para el desarrollo de un suceso natural.



ALERTA AMARILLA. PARA INFORMARSE Se emite cuando las condiciones hidrometeorológicas son favorables para la ocurrencia de un fenómeno natural y pueden aumentar el riesgo según los pronósticos. Por sus características, este nivel está encaminado a informar.

CONDICIONES NORMALES Indica que no existe ninguna clase de alerta para la región o zona mencionada.

OMAR FRANCO | Director General

CHRISTIAN EUSCÁTEGUI | Jefe Oficina del Servicio de Pronósticos y Alertas

Profesionales de Turno:

Oliverio León, Mirovan Sverko, Sonia Bermúdez, Ruth López y Alberto Pardo.

<http://www.ideam.gov.co>

Correos electrónicos: servicio@ideam.gov.co, alertas@ideam.gov.co

Calle 25D # 96B - 70, Piso 3. Bogotá, D.C., Colombia.

Teléfono: 3075625 Ext. 1334-1336.

Síguenos en:

